

Studenten / Senioren Wohnhaus

Theodor Heuss Str. - Göttingen

SERGIO PASCOLO ARCHITECTS





SERGIO PASCOLO ARCHITECTS

Fondamenta Foscarini
Dorsoduro 3464
30123 Venezia

tel. +39 041 24 40 292
studio@sergiopascolo.it

Studenten / Senioren Wohnhaus
Theodor Heuss Strasse 13



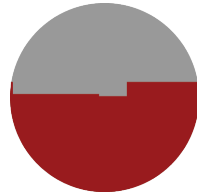
Innenstadt



13



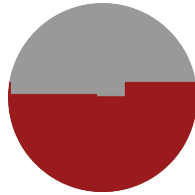
STUDENTEN / SENIOREN WOHNHAUS



Standort: Theodor-Heuss-Straße - Göttingen
Bauherr: Städtische Wohnungsbau Göttingen
Zeitraum: Planung: 2013/14
Fertigstellung: September 2015
Grundstueck: 1.600 m²
NWF: 2.570 m² · 43 WHG (2-3 Zi)
BGF: 3.680 m²
Baukosten: 5 Mio Euro

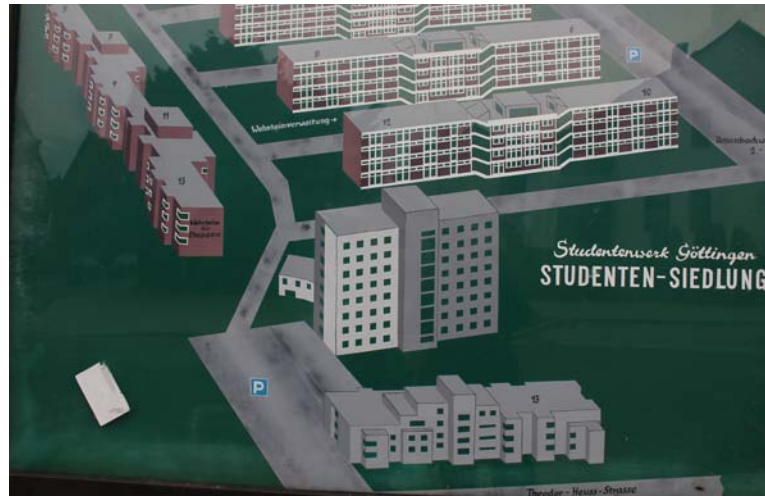


STUDENTEN / SENIOREN WOHNHAUS



Das Projekt sieht den Neubau eines Studentenhauses vor, der das in den 60er Jahren erbaute Gebäude ersetzen soll, welches in seinem Umriss und seinen Dimensionen heute nicht mehr nutzbar und renovierbar ist. Auf dem gleichen Grundstück soll ein 4-5-stöckiger Wohnbau errichtet werden, der durch seine geplante Struktur die Nutz- und Wohnfläche verdoppeln wird. Diese Fläche bietet Wohnplatz für 96 Studenten, der so geplant und optimiert ist, dass er ab 2025 auch als Seniorenresidenz genutzt werden kann. Die Organisation der Flächen und der Einrichtung ist so konzipiert, dass nur minimale Veränderungen bei dem geplanten Wechsel auszuführen sind. Eine Vielzahl an Räumlichkeiten ist so ausgestattet und durchdacht, dass diese selbst in den jeweiligen Nutzungsphasen genutzt werden können (Wäscherei, Gemeinschaftsräume, Ateliers, Arbeitszimmer). Diese können nachfolgend noch für spezifische andere Aktivitäten umgerüstet werden. Das Potential, das Erdgeschoss sowie die oberen Stockwerke für sozialen Austausch und individuelle und gemeinschaftliche Aktivitäten zu nutzen, verleiht dem Wohngebäude den ganzheitlichen Vorteil, ein Zentrum für den generationsübergreifenden Austausch und ein Beschleuniger für verbesserte Sozialität des gesamten Wohnviertels zu werden.





BESTAND



SERGIO PASCOLO ARCHITECTS - Studenten / Senioren Wohnhaus



BAUSTELLE



GÖTTINGEN
INNENSTADT

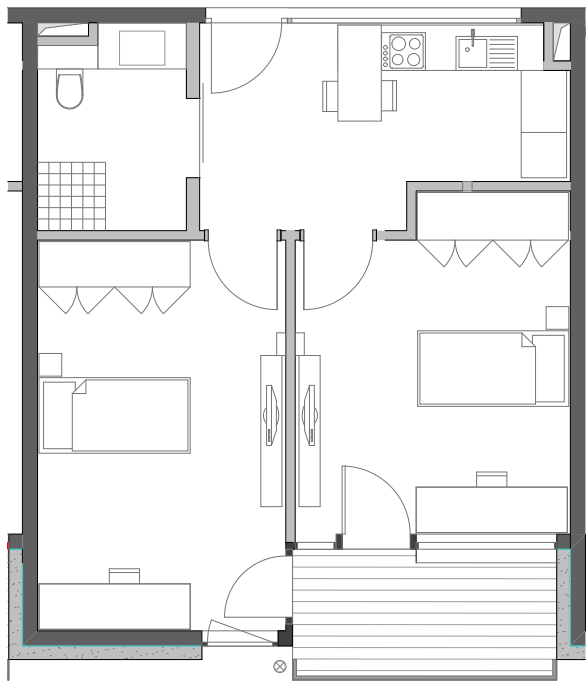




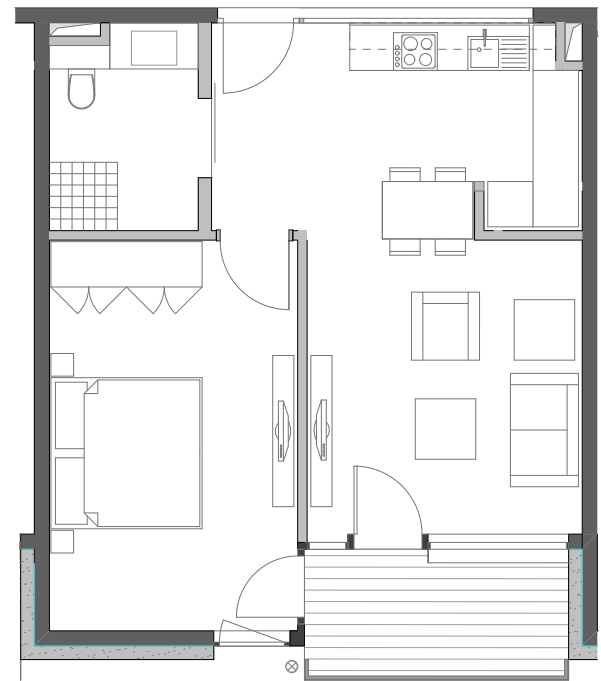






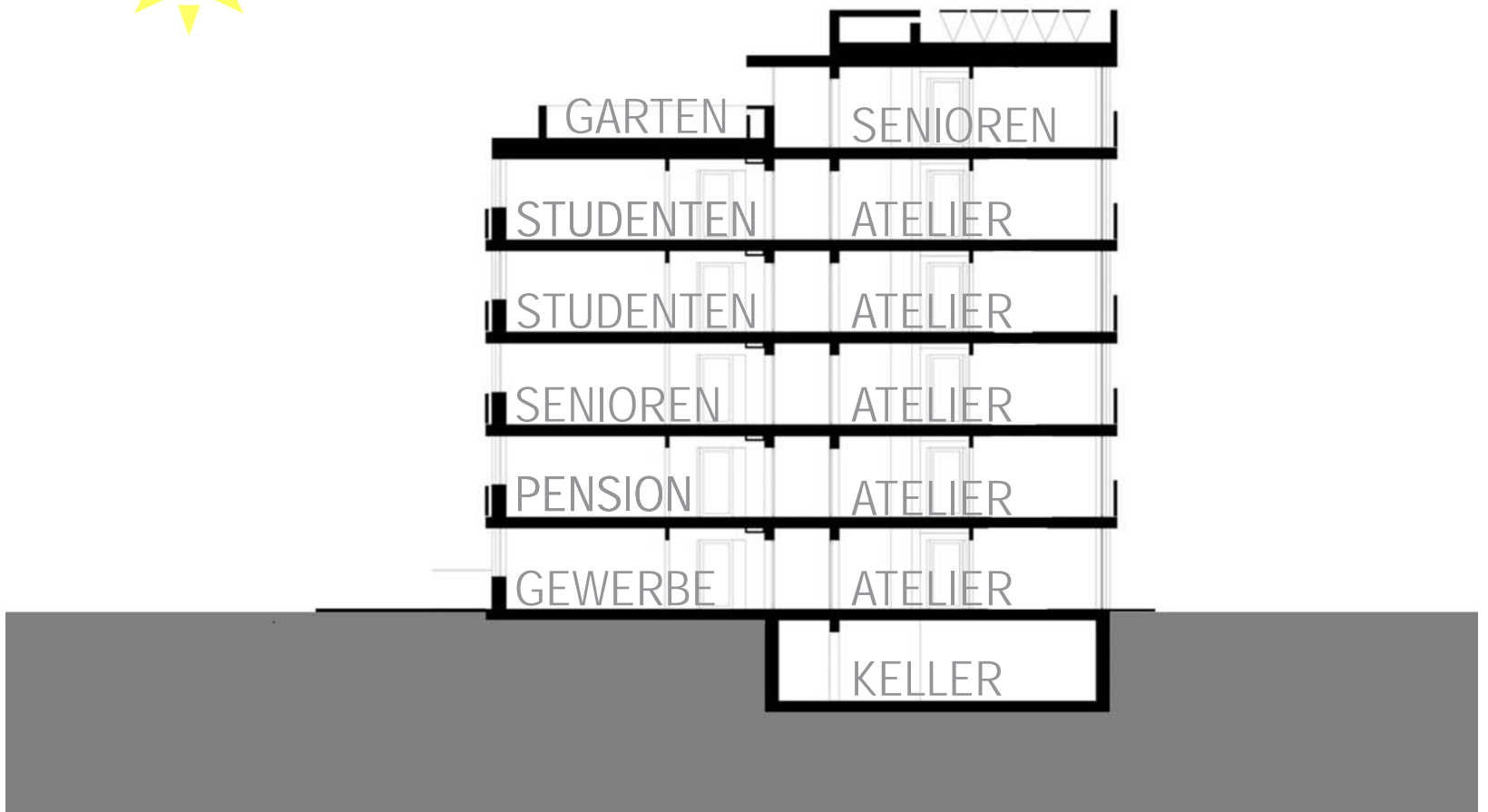
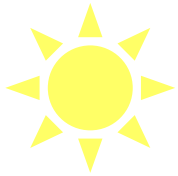


STUDENTEN



SENIOREN

GEMISCHTE GEBÄUDE







13

309















PLANUNGSTEAM

Architektur und Städtebau:	SERGIO PASCOLO ARCHITECTS (Arch. Sergio Pascolo)
Mitarbeiter:	Andrea Morri
Landschaftsplanung:	SPALINK-SIEVERS Landschaftsarchitekten
Haustechnik:	Rücken und Partner Schleevoigt Ingenieurgesellschaft mbH
Ausführungsplanung / Bauleitung:	Architektengruppe Wagener
Tragwerksplanung:	MKK Ingenieure für Tragwerksplanung
Fotograf:	Rolan Halbe



