

An architectural rendering of a residential development. The scene is composed of several 3D block models of buildings, some with stepped or irregular profiles, arranged in a grid-like pattern. The buildings are rendered in a light gray color with dark shadows. Interspersed among the buildings are numerous cutouts of trees and shrubs, some placed on the roofs of the buildings and others scattered throughout the site. The background is a light, textured surface. In the top right corner, the text 'GEMISCHTES QUARTIER' is written in a bold, red, sans-serif font, with 'Grüne Mitte Ebertal, Göttingen' in a smaller, red, sans-serif font below it. In the bottom center, the text 'SERGIO PASCOLO ARCHITECTS - HOUSING' is written in a small, gray, sans-serif font. In the top right corner, the number '97' is written in a small, gray, sans-serif font.

GEMISCHTES QUARTIER
Grüne Mitte Ebertal, Göttingen

97

GEMISCHTES QUARTIER

98

Das Projekt sieht die städtische und bautechnische Requalifizierung der Sozialsiedlung vor, die in den 60er Jahren für 440 Sozialwohnungen im ersten Umkreis der Stadt erbaut worden war. Nach eingehenden Studien, konnte die Nachhaltigkeit einer funktionellen und energetischen Sanierung ausgeschlossen werden. Mit dieser Erkenntnis als Basis wurde entschieden, eine städtebauliche Erneuerung mit integrativen umweltfreundlichen Neubauten zu planen. Das leitende Prinzip ist eine prozessuale Quartierentwicklung um allen Bewohnern neue Wohnungen mit denselben Mietpreise garantieren zu können. Um dieses Prinzip zu wahren, wurde das Baufeld in diverse Segmente unterteilt, wobei die erste Bauphase den ersten 25 Wohnungen gilt. Durch dieses schrittweise Vorgehen ist es möglich, den Bewohnern einen direkten Umzug in die neuen Wohnungen zu ermöglichen und gleichzeitig die Wohnfläche sowie gewerbliche Fläche stetig zu erhöhen, um somit ein Quartier als sozialen Raum zu erschaffen.

Bauherr:	Städtische Wohnungsbau Göttingen
Aufgabe:	Masterplan für die städtebauliche Erneuerung des Wohnsiedlung Lönsweg Am Steinsgraben bei sukzessive Umsetzung in vollvermietete Bestand
Lage:	Östlich der Altstadt
Größ:	5 ha
Nutzungen:	600 Wohnungen, Dienstleistungs - und Versorgungseinrichtungen, Gründflächen
Vorstudie:	2013
Rahmenplan:	2018
BGF:	53.700 m ²

GEMISCHTES QUARTIER

99



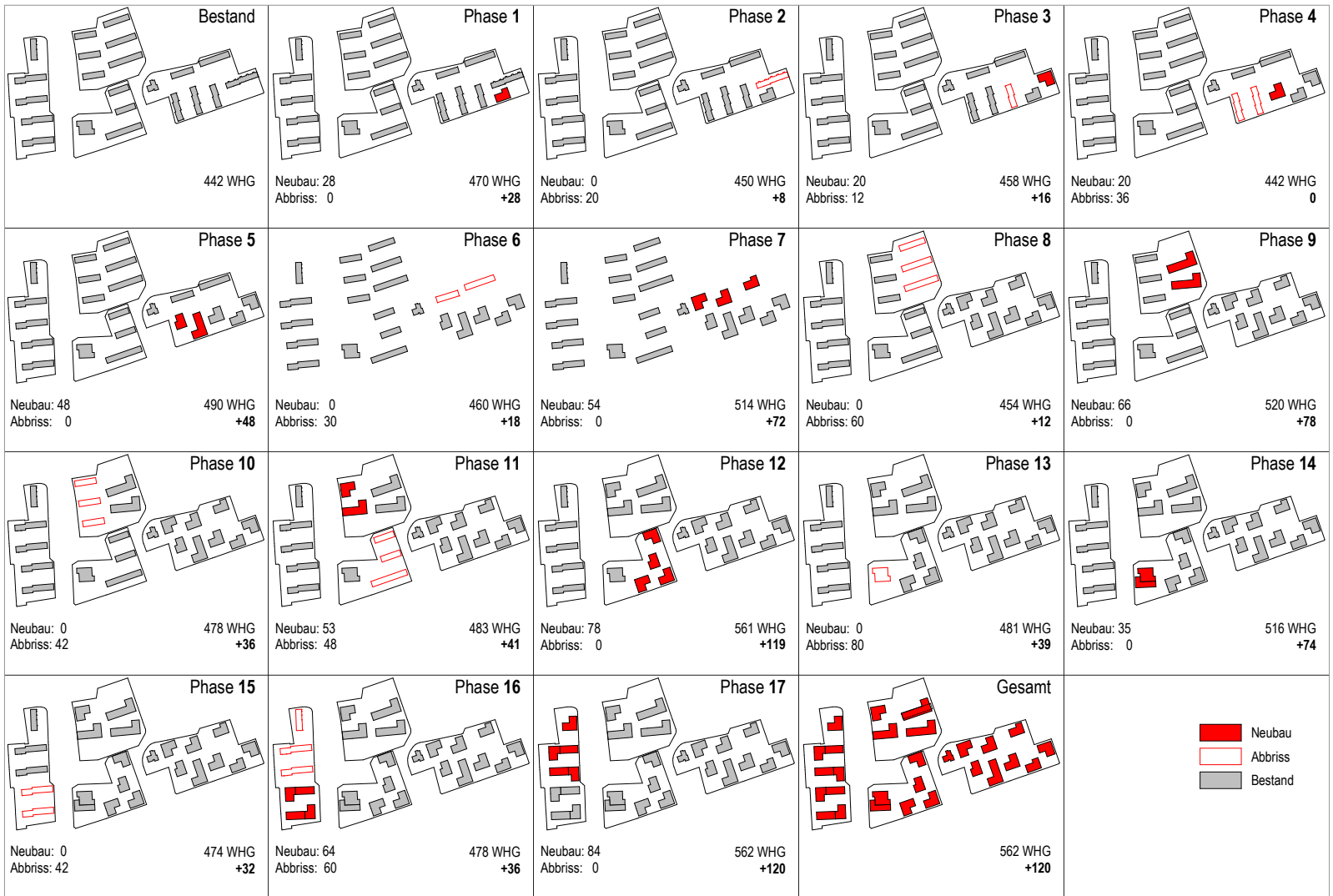
100



BESTAND



GEMISCHTES QUARTIER



GEMISCHTES QUARTIER

102



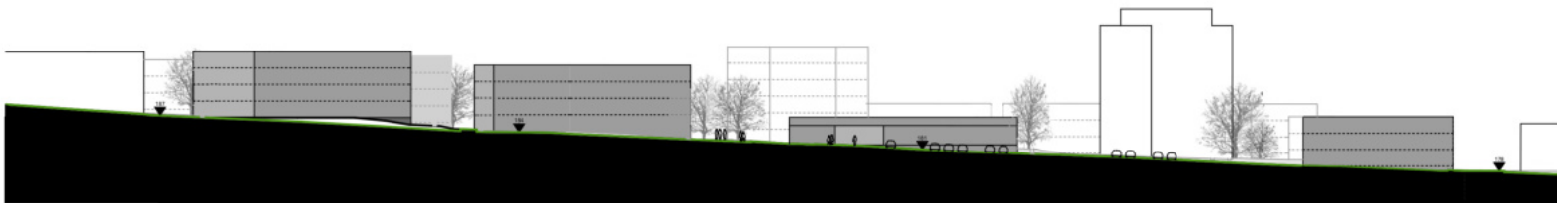
BESTAND

NEUORDNUNG

GEMISCHTES QUARTIER

103

Schnitt F

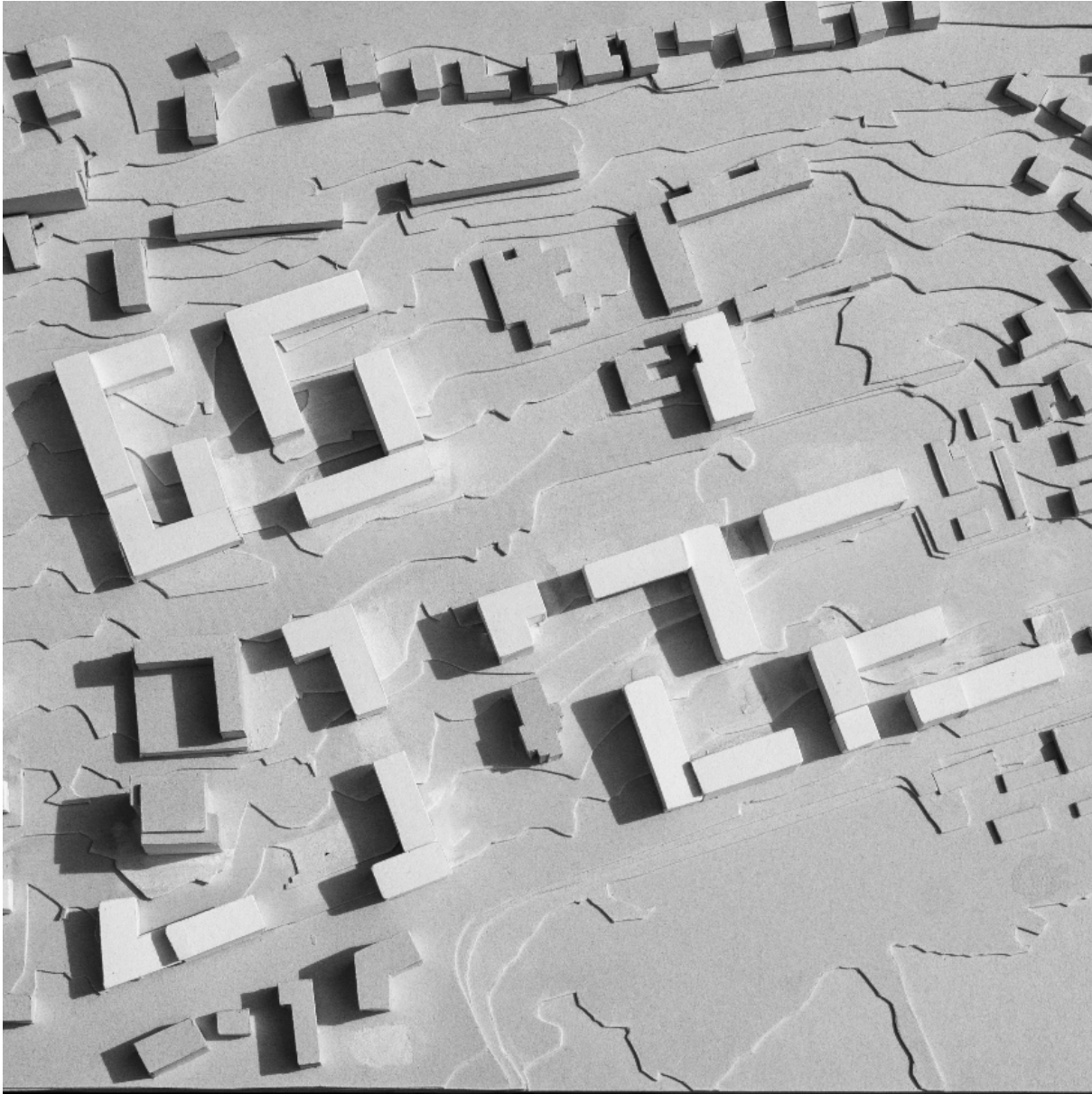


Schnitt D



GEMISCHTES QUARTIER

104



GEMISCHTES QUARTIER

105



GEMISCHTES QUARTIER

107

